



国道302号

夜間対面通行規制のお知らせ

平素は、国土交通省の事業にご理解とご協力をいただき、誠にありがとうございます。
西知多道路東海ジャンクションの整備工事（橋梁の橋脚（PH6）の建設）に伴い、
国道302号の夜間対面通行規制を予定していますので、お知らせします。
工事期間中は、ご不便をおかけしますが、ご理解とご協力をお願いします。

- 【工事箇所】 下図「PH6」 とうかい しんぼうまち（愛知県東海市新宝町）
- 【規制箇所】 国道302号東海インター交差点 ～ 伊勢湾岸自動車道 東海IC料金所出入口付近
- 【規制内容】 **夜間対面通行規制**（規制の詳細については、裏面の交通規制概要図（予定）をご確認ください）
- 【規制期日】 **令和5年12月12日（火）、13日（水）、14日（木）**
※予備日：12月15日（金）～12月21日（木）
上記のほか、令和6年2月に2回、同様の規制を予定しています。
期日が決まり次第、お知らせします。
- 【規制時間】 **夜20時～翌朝6時**

注1) 当日の夜間通行止め実施の可否につきましては、ホームページ・X(旧Twitter)で15:00頃お知らせいたします。
注2) 気象状況や工事の進捗等によっては、期間及び時間を変更する場合があります。
注3) 規制予定については、現地の工事看板もご確認ください。



- ◎道路交通情報に関するお問い合わせ ◎工事に関するお問い合わせ先
- 日本道路交通情報センター(JARTIC) ○国土交通省 愛知国道事務所 工務課 TEL 052-761-1191 (代表)
- TEL 050-3369-6623 受付時間： 9:15～18:00 (12:00～13:00、土日祝日を除く)
- #8011 (スマートフォン・携帯電話) ホームページ： <https://www.cbr.mlit.go.jp/aikoku/>
- <https://www.jartic.or.jp/> X(旧Twitter)： @mlit_aikoku

道路の異状を発見したら・・・道路緊急ダイヤル **#9910** (通話料無料・24時間受付)

通行規制図

■夜間対面通行規制

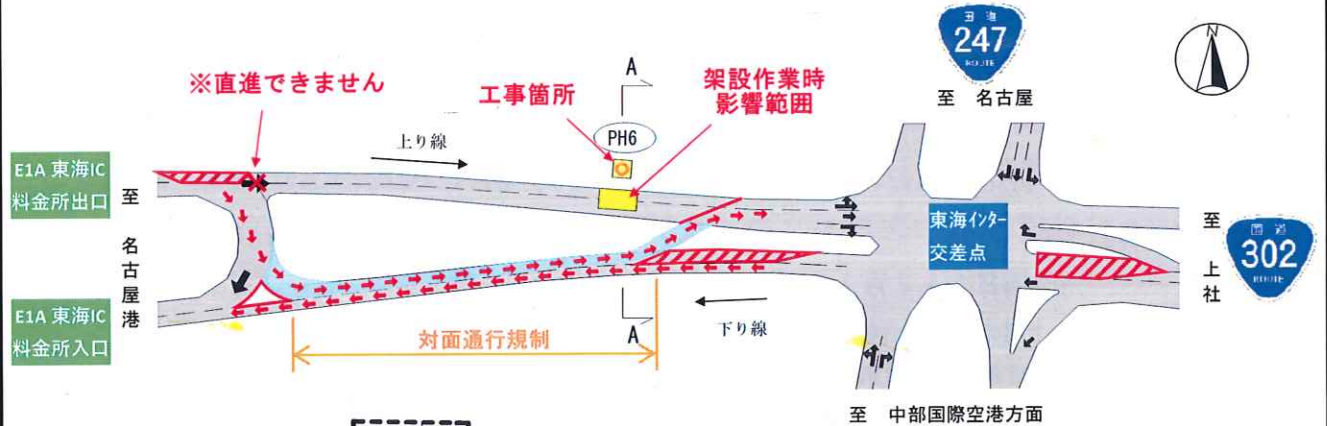
(下り線で、上下1車線ずつの対面通行となります。通行にはご注意ください。)

【規制期日】 令和5年12月12日(火)、13日(水)、14(木)

※予備日：12月15日(金)～12月21日(木)

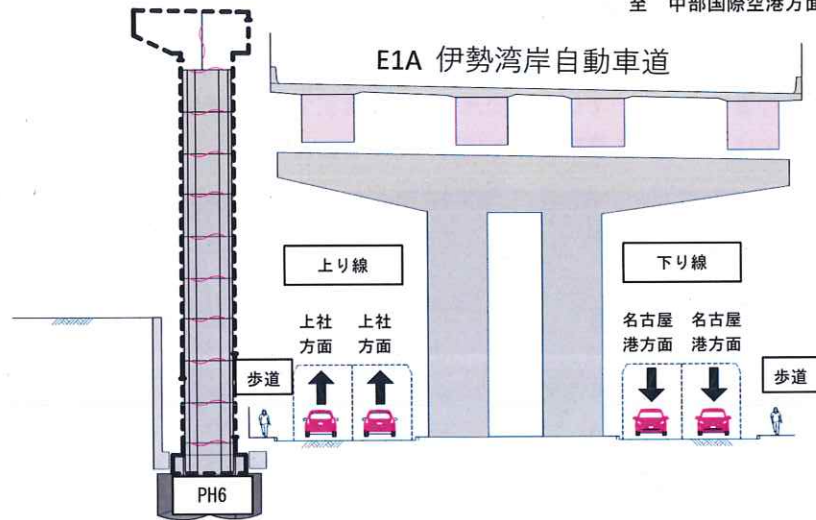
【規制時間】 夜20時～翌朝6時

※気象状況や工事の進捗により、期日及び時間を変更する場合があります。



A-A断面

○通常時



○架設作業時

※橋脚架設で1日、足場組立て2日間を予定しております。

